



Premier ministre

OBSERVATOIRE DE LA PARITÉ
ENTRE LES FEMMES ET LES HOMMES

Paris, le 10 avril 2008

COMMUNIQUE DE PRESSE

Elections municipales et cantonales 2008 :

9 ans après la réforme constitutionnelle, les partis politiques résistent encore à la parité

91,5% d'hommes maires dans les villes de 3 500 habitants et plus...
86,9% d'hommes conseillers généraux...

Grace à la loi du 31 janvier 2007, imposant notamment l'élection d'autant d'adjointes que d'adjoints, les conseils municipaux constituent désormais l'**avant-garde démocratique de la révolution paritaire**, en fort contraste avec la lente féminisation des conseils généraux où seulement 13,1% de femmes ont été élues en 2008, contre 10,9% seulement en 2001. Pourtant, avec 83,5% d'hommes investis tête de liste aux élections municipales et 79,1% d'hommes candidats aux cantonales (pour autant de suppléantes), les partis politiques Français continuent à faire figure de **mauvais élèves tant au niveau européen qu'au niveau international**.

Signalons que des **différences importantes persistent entre les partis de la majorité actuelle et de l'opposition** : Malgré des gestes forts venant du Gouvernement et de la Présidence en matière de parité, l'UMP et le Nouveau Centre ne témoignent d'aucun volontarisme dans ce domaine, dans les villes de 30 000 habitants et plus le pourcentage de femmes maires ne dépasse pas les 8%; alors que du côté des socialistes, dans les villes de la même catégorie, entre 14 et 16 % de femmes ont été élues maires. Résultats pourtant, rappelons le, bien en dessous des objectifs déclarés par la Gauche pendant la campagne électorale. Les élections cantonales ne font que confirmer les craintes affichées par l'Observatoire au moment des dernières modifications électorales. L'introduction d'un ticket mixte entre titulaires et suppléants a été l'occasion de **cantonner les femmes au rôle de suppléante**, quel que soit le parti.

Il reste donc visiblement nécessaire de rappeler aux partis politiques que la modification du 23 juin 1999 de notre Constitution les rend directement responsables d'un nouveau principe républicain : le partage des responsabilités entre les femmes et les hommes dans l'ensemble des mandats et fonctions électives. Ainsi, force est de constater que **quand la loi n'est pas directement contraignante, les stratégies électorales continuent à primer face au projet démocratique** de l'égalité entre les femmes et les hommes.

L'Observatoire de la parité organisera une **conférence de presse** présentant l'analyse complète des dernières élections municipales et cantonales le **mercredi 16 avril, à partir de 12h30**.

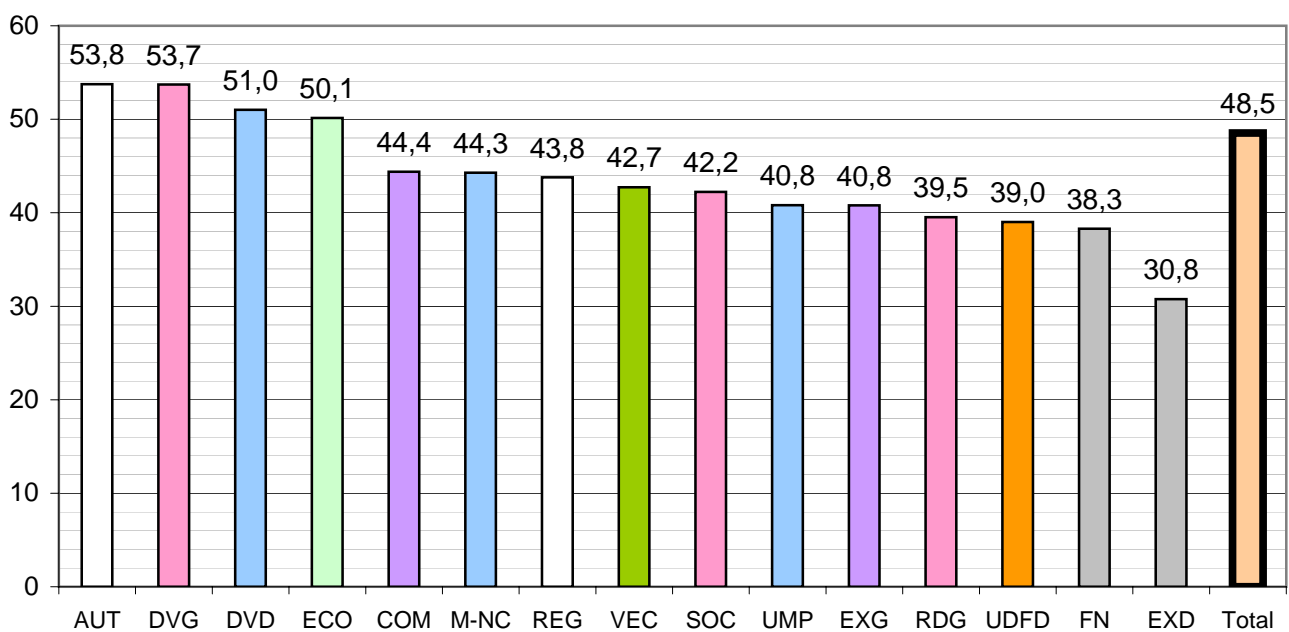
Confirmation de présence requise.

% de conseillères municipales par nuances, en 2008*

Nuances	Total	Femmes	% F
AUT	3 112	1 673	53,8
DVG	38 544	20 705	53,7
DVD	50 237	25 629	51,0
ECO	371	186	50,1
COM	7 386	3 279	44,4
M-NC	1 594	706	44,3
REG	717	314	43,8
VEC	2 151	919	42,7
SOC	22 726	9 596	42,2
UMP	13 847	5 651	40,8
EXG	380	155	40,8
RDG	1 017	402	39,5
UDFD	2 515	981	39,0
FN	94	36	38,3
EXD	26	8	30,8
Total	144 717	70 240	48,5

* France métropolitaine, dans les villes de 3500 hab. et plus

% d'élues municipales par nuances, en 2008*



Premier ministre

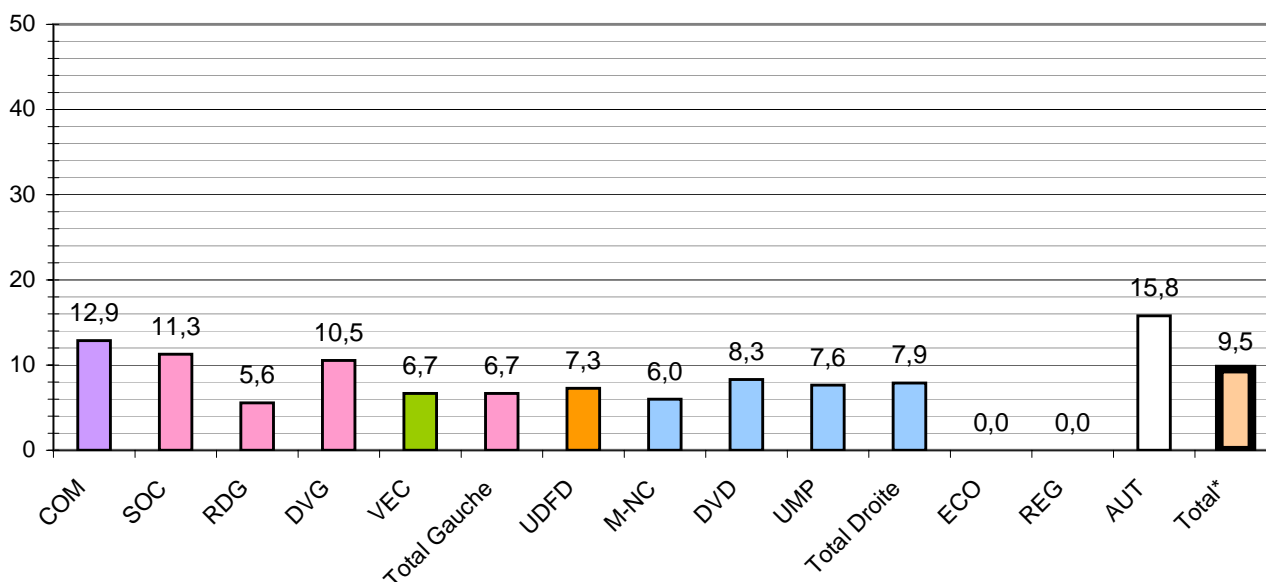
Observatoire de la parité

09/04/08

% de femmes maires par nuances, en 2008*

	Total	F	% F
COM	171	22	12,9
SOC	825	93	11,3
RDG	36	2	5,6
DVG	351	37	10,5
VEC	15	1	6,7
Total Gauche	1398	155	6,7
UDFD	55	4	7,3
M-NC	50	3	6,0
DVD	626	52	8,3
UMP	615	47	7,6
Total Droite	1291	102	7,9
ECO	2	0	0,0
REG	4	0	0,0
AUT	19	3	15,8
Total*	2769	264	9,5

* France métropolitaine, dans les villes de 3500 hab. et plus

% de femmes maires par nuances, en 2008*


Sources : Observatoire de la parité, ministère de l'intérieur, mars 2008.

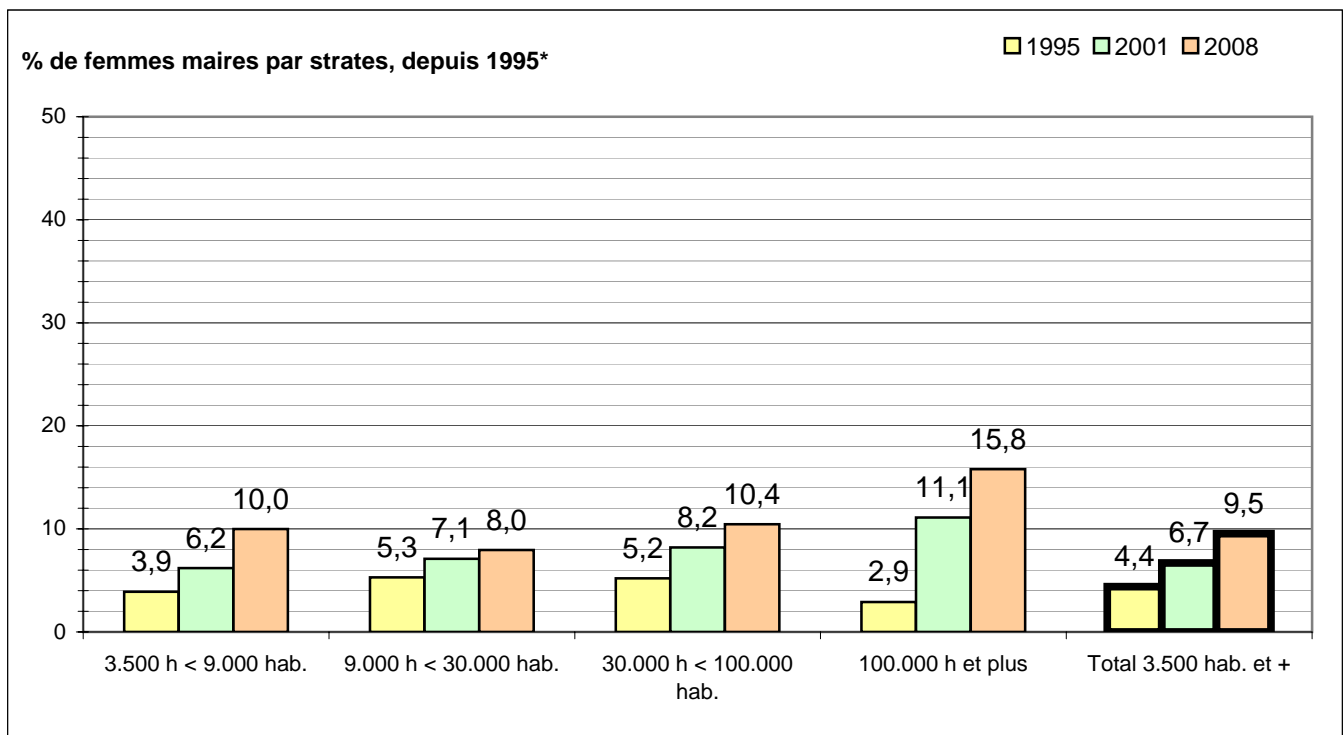
Premier ministre

Observatoire de la parité

10/04/08

% de femmes maires par strates, depuis 1995*

Strates de population	1995			2001			2008		
	Total	F	% F	Total	F	% F	Total	F	% F
3.500 h < 9.000 hab.	1.513	59	3,9	1 638	102	6,2	1 763	176	10,0
9.000 h < 30.000 hab.	701	37	5,3	727	51	7,1	767	61	8,0
30.000 h < 100.000 hab.	191	11	5,2	196	24	8,2	201	21	10,4
100.000 h et plus	35	1	2,9	36	4	11,1	38	6	15,8
Total 3.500 hab. et +	2.440	107	4,4	2 587	173	6,7	2 769	264	9,5

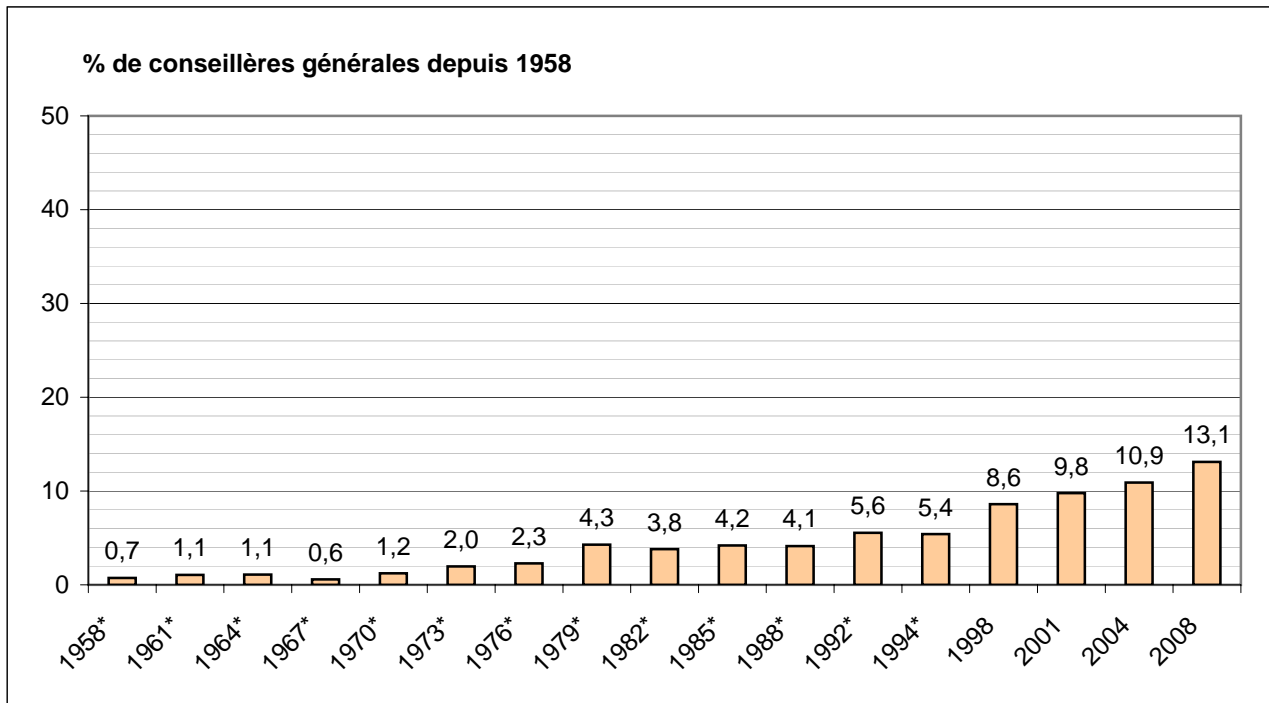


*: France métropolitaine

Elu-e-s dans les conseils généraux depuis 1958

Elections cantonales	Total	Hommes	Femmes	% F
20 et 27 avril 1958*	1512	1501	11	0,7
4 et 11 mars 1961*	1504	1488	16	1,1
8 et 15 mars 1964*	1562	1545	17	1,1
21 septembre et 1 ^{er} octobre 1967*	1710	1700	10	0,6
8 et 15 mars 1970*	1609	1588	21	1,2
23 et 30 septembre 1973*	1926	1888	38	2,0
7 et 14 mars 1976*	1801	1760	41	2,3
18 et 25 mars 1979*	1776	1700	76	4,3
14 et 21 mars 1982*	1945	1871	74	3,8
10 et 17 mars 1985*	1954	1872	82	4,2
25 septembre et 2 octobre 1988*	1936	1856	80	4,1
22 et 29 mars 1992*	1945	1837	108	5,6
20 et 27 mars 1994*	1922	1818	104	5,4
15 et 22 mars 1998	2045	1870	175	8,6
10 et 18 mars 2001	1932	1743	189	9,8
15 et 22 mars 2004	2034	1812	222	10,9
9 et 16 mars 2008	2020	1756	264	13,1

* : France métropolitaine



Elu-e-s aux cantonales par nuances, en 2008				
Nuances	Total	Hommes	Femmes	% F
EXG	1	1	0	0,0
COM	117	97	20	17,1
SOC	655	541	114	17,4
RDG	48	42	6	12,5
DVG	200	181	19	9,5
VEC	12	9	3	25,0
UDFD	48	41	7	14,6
M-NC	40	38	2	5,0
UMP	514	459	55	10,7
DVD	354	320	34	9,6
ECO	1	0	1	100,0
REG	5	5	0	0,0
AUT	25	22	3	12,0
Total	2 020	1 756	264	13,1

